

## Organisations économiques

### • La filière lait :

La grande majorité du lait est collecté par 2 laiteries : Sodiaal et Lactalis. Une partie du lait est transformée en directe par les éleveurs, et par 8 ateliers de transformation régionaux. Le Centre Régional Interprofessionnel de l'Economie Laitière (CRIEL) Sud-Est est l'instance régionale responsable de la politique de la filière. Il est formé de 3 collèges : éleveurs, coopératives et industriels laitiers. Son rôle est de défendre et valoriser les intérêts communs de ses 3 familles constitutives. Le CRIEL a compétence sur tous les domaines d'activité de la filière : production, collecte, transformation, valorisation et commercialisation.

### • La filière viande

**LA COOPERATIVE DES ELEVEURS DE BOVINS 04/05** : La coopérative regroupe près de 230 éleveurs actifs et un cheptel d'environ 4 000 vaches sur une zone couvrant les départements 04 et 05.

Elle est reconnue Organisation de Producteurs et assure ainsi le suivi technique des ateliers bovins et la commercialisation des produits. Depuis 1992, la coopérative s'est engagée dans l'identification des produits de la région avec l'obtention de l'arrêté "produits alimentaires de montagne". Par ailleurs, elle adhère à la démarche collective régionale Patur'Alp.

**L'ASSOCIATION DES ELEVEURS DE BOVINS 04/05** : L'association a été créée en 2002, en fusionnant plusieurs associations de petite taille sur les deux départements 04 et 05, et a été reconnue Organisme de Producteurs non commercial en 2003. Elle compte 96 adhérents, dont 91 éleveurs et 5 acheteurs, repartis entre le 04 et le 05. Le but est de mettre en relation les agriculteurs et la filière aval.

**L'ASSOCIATION BOVIN 13** : L'association BOVIN 13 réunit toutes les productions bovines locales (*domestique allaitant, domestique laitier, taureau de la raço di biou, taureau de combat*).

L'association a été créée dans le but de représenter l'ensemble de la filière bovine départementale. Le conseil d'administration est ainsi constitué de membres de la filière amont et aval.

**L'ASSOCIATION DE PROMOTION DE LA VIANDE DE TAUREAUX DE CAMARGUE** : C'est en 1992 que fut créée l'association à l'initiative des manadiers de Camargue et des négociants en viandes du Pays d'Arles et du Gard. Elle a pour objet de mettre en œuvre toutes les actions susceptibles de promouvoir l'image, la valorisation et la mise en marché des viandes de bovins de Camargue.

**CESAR** : Cabinet d'Étude pour les Structures Agro-alimentaires Régionales, pour la mise en œuvre des démarches qualité : **AGNEAU DE SISTERON ET PATUR'ALP**

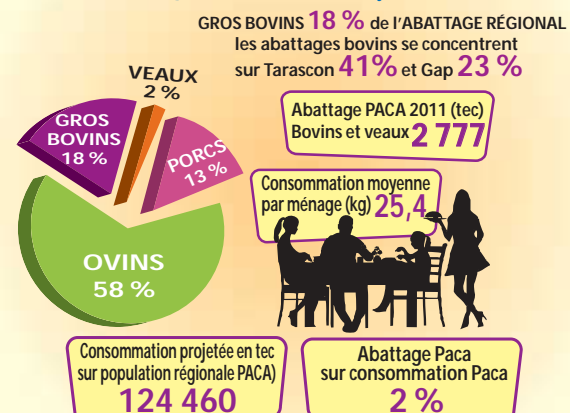
## Systemes d'élevage

	Réseau lait 2011	Réseau allaitant 2011	Réseau Camargue 2009
Main d'oeuvre	1,9	1,8	4 (1,5 ETP familiale/1 salarié/1,5 amateur)
Cheptel	37 VL	52 VA	138 males de plus de 1 an/145 femelles de plus de 1 an
Production	240 000 litres produits	23 800 kg de viande vive produite	5860 kg de carcasse produites : courses et 60 journées camarguaises
ha SAU	45 ha	65 ha	528 ha
ha parcours	30 ha	60 ha	496 ha
Alpages collectifs	oui	oui	non
Prix du produit	359 €/1000 l	2,06 €/kg de viande vive	3 €/kg de carcasse
% aides dans le produit	31%	53%	33%
EBE	287 €/1000 l	1070 €/VA	157€/bovin de plus de 1 an
EBE/UMO familiale	35 500 €/UMO	34 000 €/UMO	27 167
% EBE/Produit Brut	44%	45%	20%

Données issues du réseau de références PACA

## Abattoirs

### RÉPARTITION DES ABATTAGES RÉGIONAUX 2010



## Les Démarches qualités :

### • La marque Patur'Alp :



Cette marque existe depuis 10 ans. En 2011 690 bêtes sont commercialisées sous cette marque, soit 237 tonnes abattues. Les tonnages augmentent régulièrement (+10% depuis 2008). Ce sont principalement des génisses et des jeunes vaches. Seuls les points de vente agréés peuvent commercialiser de la viande Patur'Alp. L'utilisateur, qu'il soit éleveur, OP, abatteur ou point de vente, doit respecter ces 4 cahiers des charges :

- Charte des bonnes pratiques d'élevage
- L'appellation montagne
- VBF (Viande Bovine Française) pour pouvoir communiquer sur l'origine de la viande
- Cahier des charges interne de production, qui porte sur le mode de production, l'alimentation, le chargement, la durée de pâturage,...

### • L'AOP Taureau de Camargue



La viande de taureau bénéficie depuis 1996 de la reconnaissance AOC pour les élevages (de la raço di biou, de taureaux de Combat ou encore issus d'un croisement de ces deux races). Ceci implique un élevage extensif, c'est à dire sur de grands espaces sauvages où l'animal est libre de ses mouvements avec au moins 6 mois passés en zone humide et sans apport alimentaire extérieur. Ces élevages garantissent la régularité de la qualité de la viande et la typicité gustative du produit.

### • L'Agriculture Biologique

On recense en 2011 un effectif d'environ 2000 vaches allaitantes réparti dans une cinquantaine de troupeaux. Ce cheptel est en forte évolution à l'échelle régionale puisqu'il a plus que doublé entre 2006 et 2011. 70% de ces élevages sont situés dans les Bouches-du-Rhône. On recense actuellement 200 vaches laitières conduites en agriculture biologique pour une dizaine d'élevages. Les effectifs sont stables depuis 3-4 ans et ils représentent 2.5 % du cheptel régional.



## Carnet d'adresses

**PACABEV**  
(Provence Alpes Côte d'Azur Bétaïls et Viandes)  
Pour la promotion et l'information sur les produits carnés  
570 Avenue de la Libération  
04100 Manosque  
Tél : 04.92.72.56.81  
mre@mre-paca.fr  
Site : evise.fr

**CRIEL Sud-Est**  
23 rue Baldassini  
69364 Lyon Cedex 07

**Fédération Régionale des Groupements de Défense Sanitaire (FRGDS)**  
570 Avenue de la Libération  
04100 Manosque  
Tél : 04.92.72.73.34  
frgds.paca@wanadoo.fr  
Site : frgds-paca.org

**Institut de l'Elevage (IDELE)**  
570 Avenue de la Libération  
04100 Manosque  
Tél : 04.92.72.51.80  
Site : idele.fr

**Association CESAR**  
marque Patur'Alp  
570 Avenue de la Libération  
04100 Manosque  
Tél : 04.92.72.28.80  
cesar.sq@free.fr

**Chambre Régionale d'Agriculture de PACA - EDER**  
22 Avenue Henri Pontier  
13626 Aix en Provence Cedex 1  
Tél : 04.42.17.15.00  
Site : agriculture-paca.fr

**Centre d'Études et de Réalisation Pastorales Alpes Méditerranée (CERPAM)**  
570 Avenue de la Libération  
04100 Manosque  
Tél : 04.92.87.47.54  
secretariat@cerpam.fr  
Site : cerpam.fr

**Association Bovins 13**  
Maison des Agriculteurs  
22 avenue Henri Pontier  
13696 Aix-en-Provence cedex 1

**Association des Eleveurs de bovins 04/05**  
Les Bénéchons  
05000 NEFFES

**Coopérative des éleveurs de bovins 04/05**  
Route de la Luye  
Le Moulin du Pré  
05000 GAP



**Maison Régionale de l'Elevage (MRE)**  
570 Avenue de la Libération - 04100 Manosque  
Tél : 04.92.72.56.81  
mre@mre-paca.fr - Site : evise.fr

Région



Provence-Alpes-Côte d'Azur



**CHIFFRES CLÉS 2012**

## LA FILIÈRE BOVINE EN PROVENCE ALPES CÔTE D'AZUR



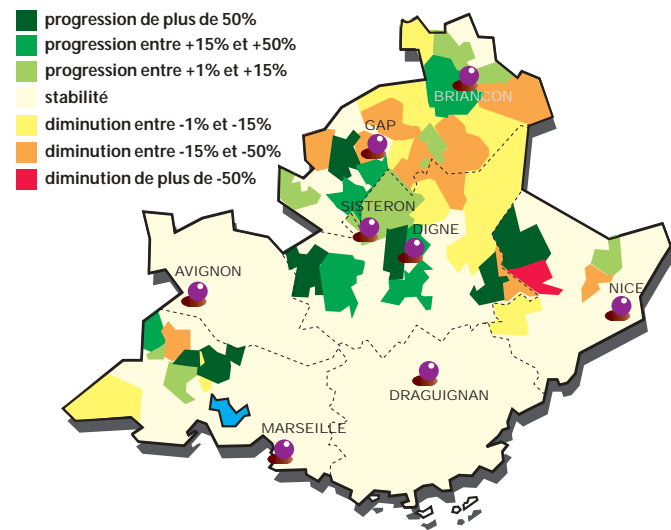
Credits Photos : D. Soler - Hervé Hote - M. Desestret



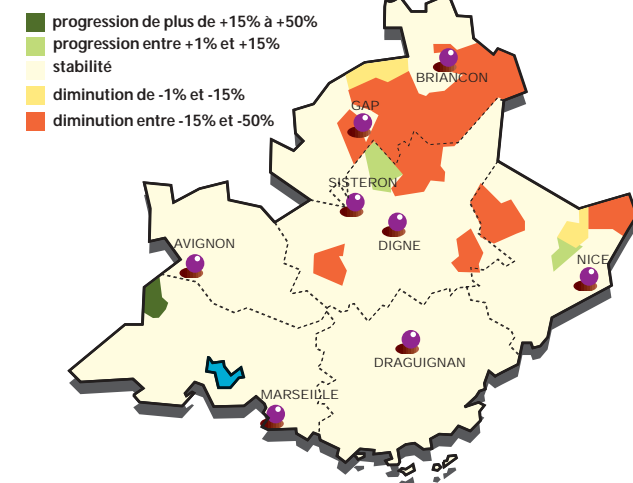
MAISON RÉGIONALE DE L'ÉLEVAGE

## Description élevages

Evolution du nombre de vaches allaitantes entre 2000 et 2010 - RGA 2010



Evolution du nombre de vaches laitières entre 2000 et 2010 - RGA 2010



PACA compte 2 bassins de production bovine historiques : la Camargue, avec les taureaux de combats et la "Raço di Biou" et les zones de montagne avec une forte présence laitière qui se fait "rattraper" par l'élevage allaitant. Les zones de montagne sont aussi un bassin d'élevage de génisses laitières Abondance et Tarentaise, avec un savoir-faire reconnu. Ces génisses sont ensuite vendues prêtes à vêler à 3 ans vers les Savoies.

## Les aides en élevage Bovins viande

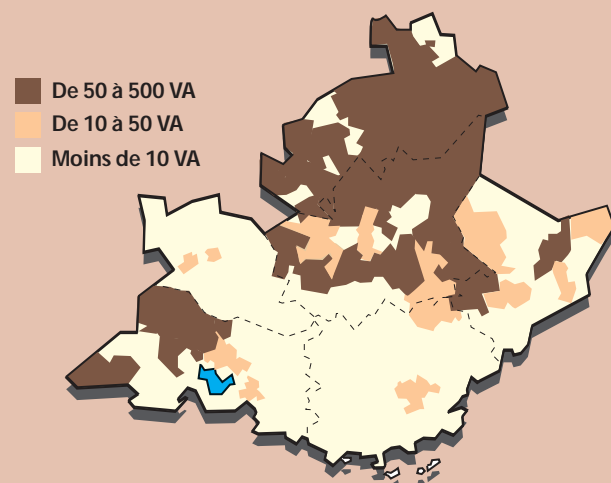
PMTVA 2011 : effectifs primés en région Paca en 2011  
Source : Agence de Services et de paiement (ASP)

	Prime vaches allaitantes (PMTVA) Effectifs primés
04 ALPES-DE-HAUTE-PROVENCE	3 949
05 HAUTES-ALPES	5 650
06 ALPES-MARITIMES	219
13 BOUCHES-DU-RHONE	3 088
83 VAR	60
84 VAUCLUSE	150
RÉGION PROVENCE-ALPES-COTE D'AZUR	13 116

Données disponibles fin mai 2012 pour les demandes d'aides déposées par les exploitants agricoles sur la France entière au titre de la campagne 2011.

## Bovins Allaitants

Nombre de vaches allaitantes par canton en 2010 - RGA 2010

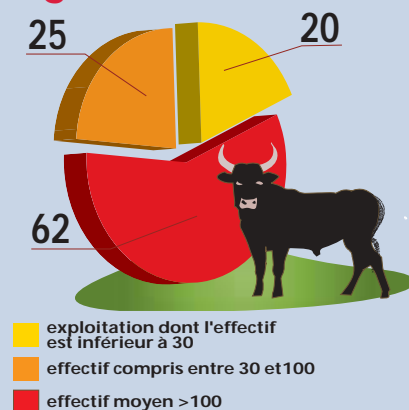


Le cheptel allaitant est en augmentation constante ces dernières années au détriment des races laitières. Il est conduit chaque année à l'estive sur les prairies d'alpages. Les races les plus représentées sont la Charolaise et la Limousine. On compte 35000 bovins allaitants en région, dont 2000 bêtes en bio.

- Une part importante de la production régionale est exportée en maigre vers Italie sous forme de broustards.
- Lorsque les animaux sont finis, ce sont des génisses ou des jeunes vaches qui sont valorisées localement, notamment au travers de la marque Patur'Alp.

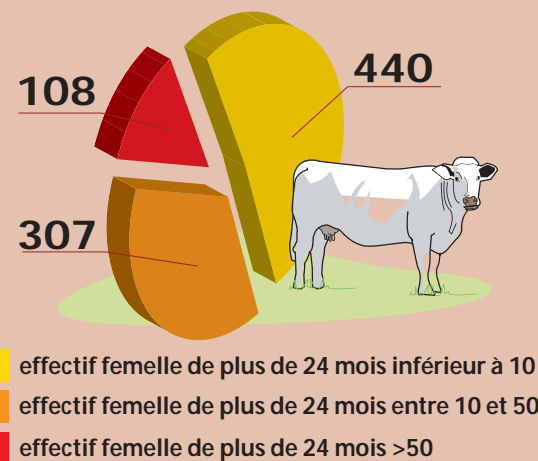
## Bovins Camargue

Taille des élevages manades et ganaderias



Les manades et ganaderias se situent dans les Bouches-du-Rhône, plus précisément dans la zone de Camargue. Il s'agit d'un système très extensif, en extérieur toute l'année, avec une majorité de pâturage en parcours pauvres et en prairies. Le cheptel bovin est constitué de 16 700 bovins (Raço di Biou ou taureaux de combats), équilibré entre mâles et femelles. Les exploitations utilisent des chevaux de race Camargue pour le travail de manipulation du cheptel. La sélection des animaux se fait sur leurs aptitudes pour la course libre (course Camarguaise) pour les bovins de la Raço di Biou et sur les aspects de bravoure et de noblesse pour les taureaux de Combat. Les animaux non sélectionnés sont valorisés en AOP Taureau de Camargue.

Taille des élevages allaitants



De nombreux très petits élevages allaitants (moins de 10 femelles de 24 mois) se maintiennent, autant dans les zones de montagnes que dans le Sud de la région. En revanche, les gros troupeaux (plus de 50 femelles de plus de 24 mois) se situent dans les départements du Nord (04 et 05).

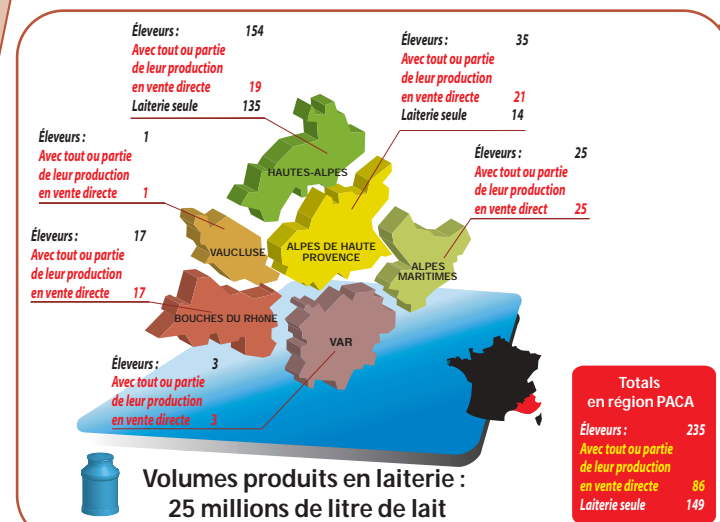
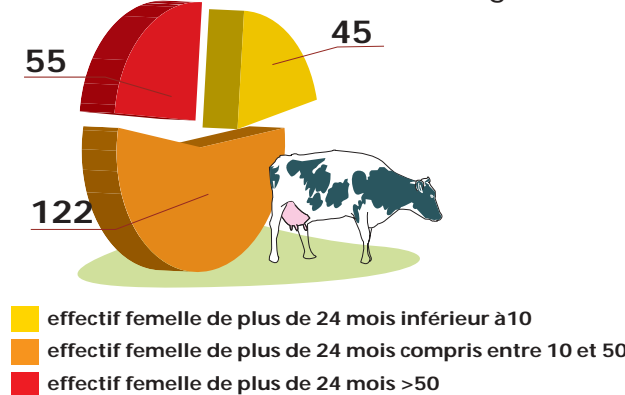
## Bovins Lait

La filière laitière PACA est composée de 270 producteurs pour 7500 vaches laitières et 27,5 millions de litres de lait produits.

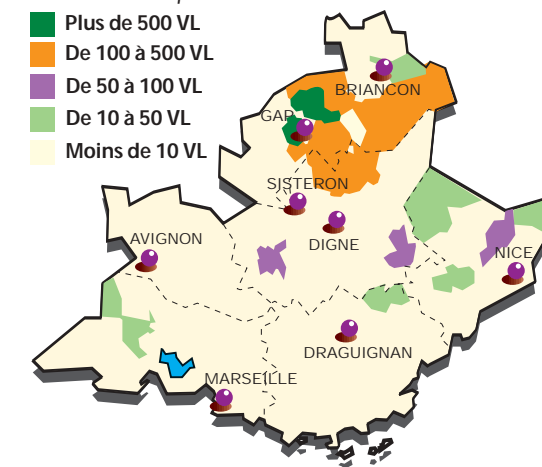
La production moyenne de 125000L de lait par élevage est inférieure à la moyenne française (200 000L) ainsi qu'à celle des régions voisines (150 000L en Rhône-Alpes). Les laitiers (qui livrent du lait à un collecteur) produisent en moyenne 157 000L de lait. 90 élevages écoulent une partie ou la totalité de leur production en vente directe. On les retrouve principalement sur les départements du Sud ainsi qu'autour des zones touristiques des Alpes.

Près de 190 producteurs vendent leur lait à une fromagerie ou une laiterie dont 150 sur le département des Hautes-Alpes. Ce lait est collecté par deux grands groupes européens (Lactalis et Sodiaal). Il existe sur le territoire régional 8 outils de transformation dont 3 ont leur propre réseau de producteurs adhérents.

Taille des élevages laitiers



Nombre de vaches laitières par canton en 2010 - RGA 2010



## LES DESTINATIONS DU LAIT EN PACA

Situation en 2013 - Chiffres en Millions de litres

Collecte Isère Lactalis: 2,1 M  
Collecte PACA Sodiaal & Lactalis: 24,4 M  
Fromageries du Queyras & Guillestrois (SICA des Alpagnes de Fontantie, Fromageries de la Durance et de Montbardon): 1,6 M  
Coopérative de l'Ubaye: 1,1 M

EXPÉDITION LAIT BRUT  
Italie 5 M  
Sites Candia & Lactalis: 11,7 M  
Fabrication pour le compte de la Fermière: 5,5 M  
Fabrication Candia et CLAS: 2,8 M  
Revente de lait brut aux fromageries (Fol, Ebrard & laiterie du col Bayard): 0,98 M  
Fabrication lait UHT "Hautes Alpes": 0,53 M  
VALORISATION LOCALE

## Pastoralisme

Chaque année, 24 000 bovins transhumant vers les alpages des Alpes du Sud. 11 000 bovins sont regroupés en 49 groupements pastoraux.